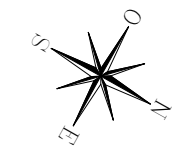
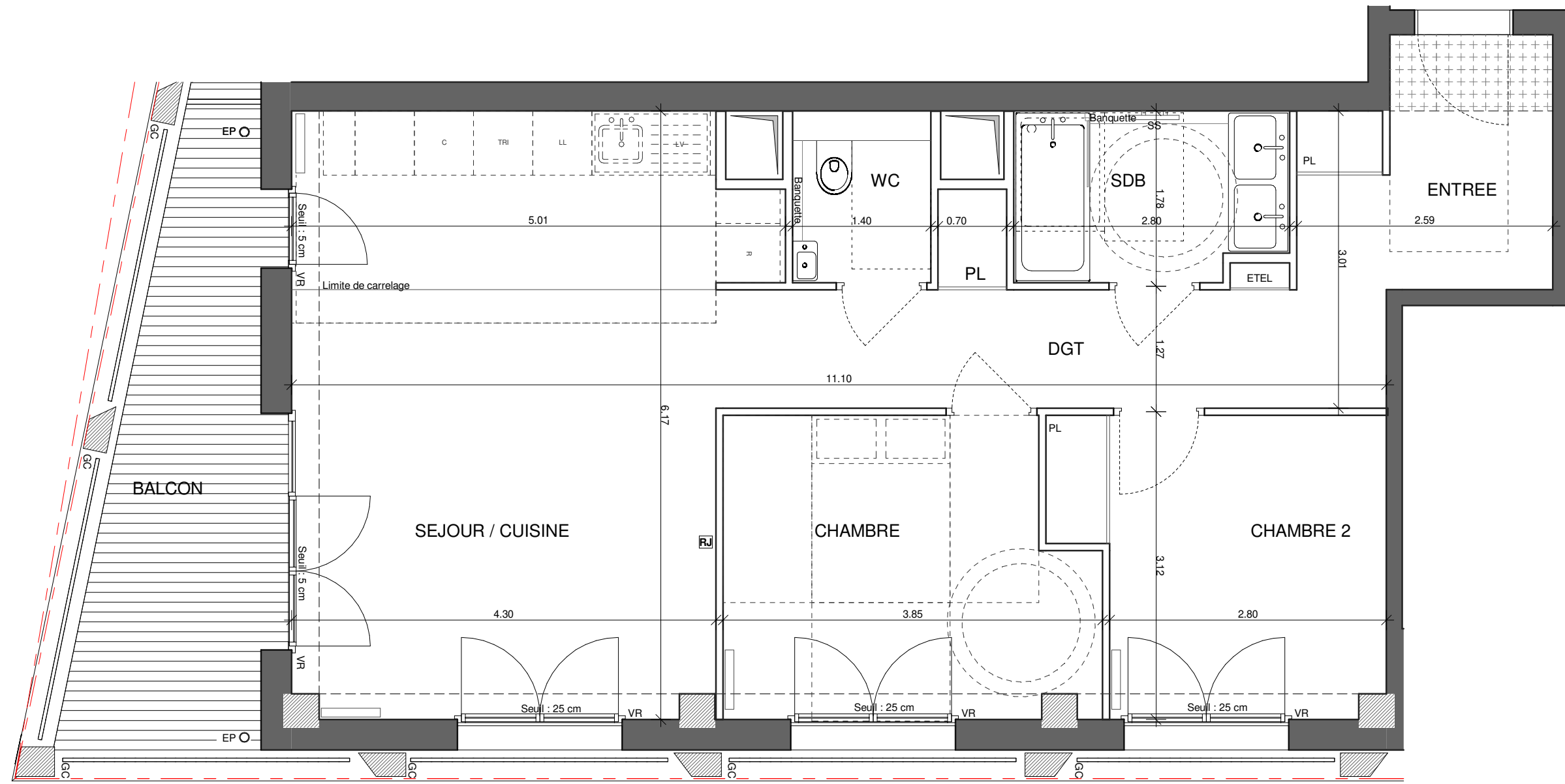
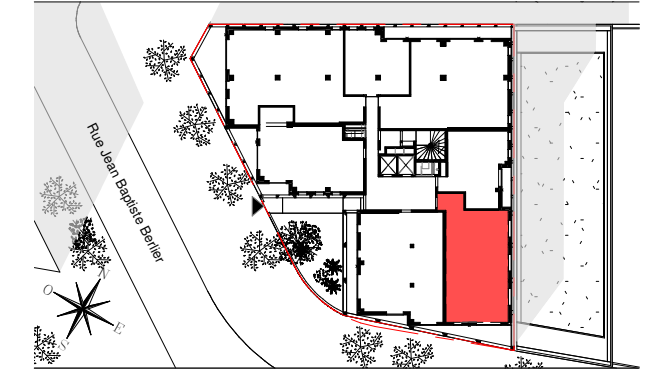
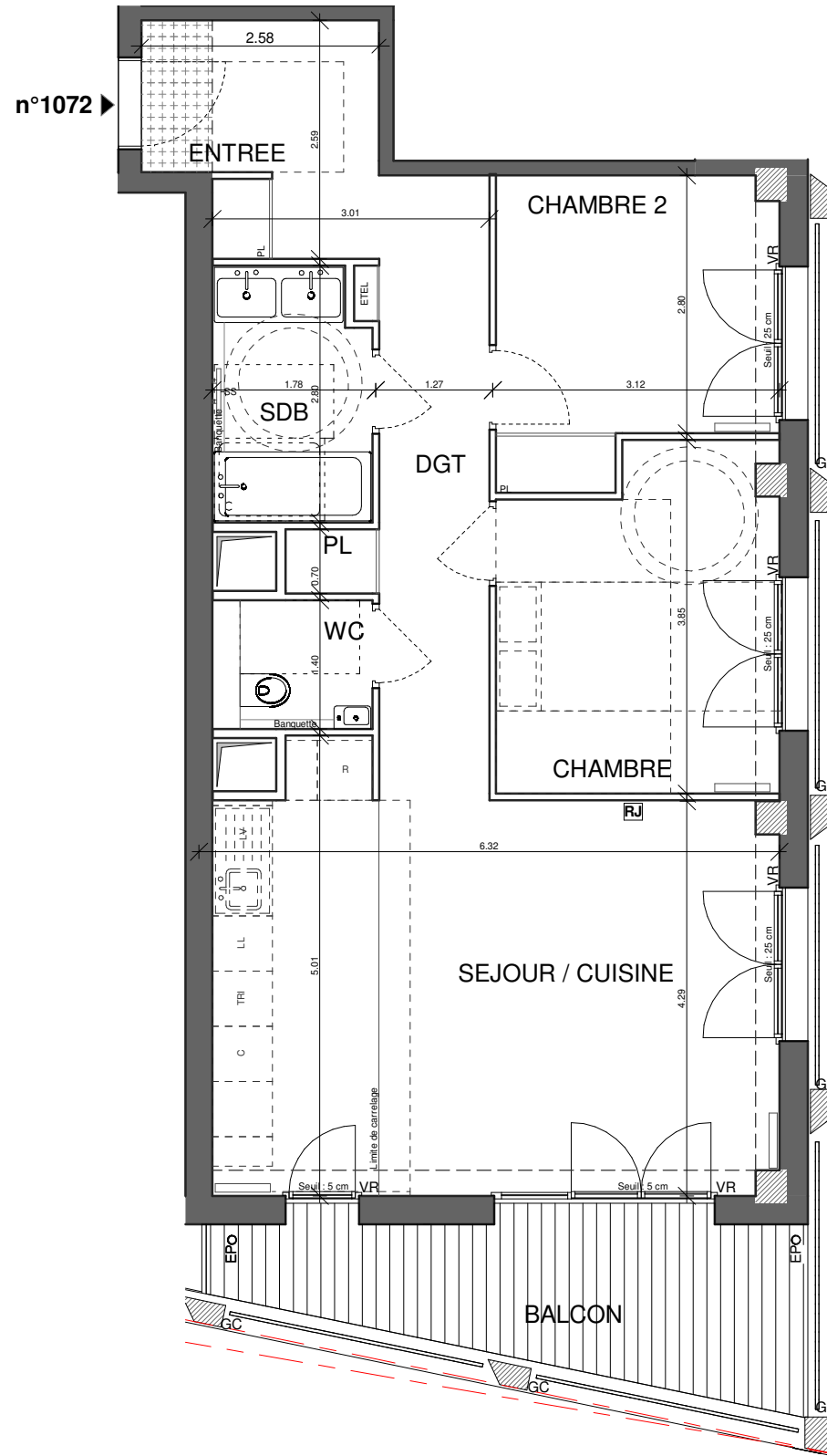


n°1072



Indice E	Janvier 2020
Echelle :	0m 0.5m 1m 2m

Nota : les surfaces des placards sont comprises dans celles des pièces où ils se situent. Des modifications sont susceptibles d'être apportées à ce plan en fonction des nécessités techniques, réglementaires ou administratives de la réalisation, tant en ce qui concerne les dimensions libres que les équipements. Les soffites, faux-plafonds, retombées, gaines techniques, canalisations, trappes de visite, descentes d'eaux pluviales, équipements électriques, ne sont pas systématiquement représentés ou le sont à titre indicatif. Les dimensions et les implantations des appareils de chauffage, lorsqu'ils sont représentés, sont indicatifs et seront soumis à la conformité de l'étude thermique.



APPARTEMENT DE 3 PIECES
n°1072 au 7ème étage

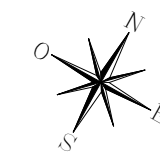
1/2

ENTREE	5.76 m ²
DGT	8.15 m ²
SEJOUR / CUISINE	27.04 m ²
CHAMBRE	10.88 m ²
CHAMBRE 2	9.42 m ²
SDB	4.67 m ²
PL	0.71 m ²
WC	2.44 m ²
SURF. TOTALE HABITABLE	69.07 m²

BALCON	9.48 m ²
SURF. TOTALE BALCON	9.48 m ²
SURFACE TOTALE PRIVATIVE	78.55 m²

LEGENDE

R	TV Prise RJ 45		Sèche-serviettes
AV	Allège vitrée		Radiateur
VR	Occultant	R	Réfrigérateur
GC	Garde-corps	LV	Lave vaisselle
	Soffites	LL	Lave linge
ETEL	Tableau électrique	C	Cuisson
PL	Piacard	TRI	Tri sélectif
- - -	Retombée de poutre	PV	Pare-vue
EP	Evacuations Eaux Pluviales		



Indice E	Janvier 2020
Echelle :	0 0.5 1 2 3

Nota : les surfaces des placards sont comprises dans celles des pièces où ils se situent. Des modifications sont susceptibles d'être apportées à ce plan en fonction des nécessités techniques, réglementaires ou administratives de la réalisation, tant en ce qui concerne les dimensions libres que les équipements. Les soffites, faux-plafonds, retombées, gaines techniques, canalisations, trappes de visite, descentes d'eaux pluviales, équipements électriques, ne sont pas systématiquement représentés ou le sont à titre indicatif. Les dimensions et les implantations des appareils de chauffage, lorsqu'ils sont représentés, sont indicatifs et seront soumis à la conformité de l'étude thermique.